

# 発達障がいやコミュニケーション が苦手な学生が集まる **当事者会**

日時

8/8(木)、15(木)、22(木)

16:15～17:15

こんなお悩みありませんか？

人と話すこと  
が苦手



同じ障がいを  
持っている人と  
お話がしたい



普段の生活や就活に  
活かせる知識を学びたい



当事者会とは、同じ苦しみや困難を経験した人同士が集まり  
共通の悩みを語りあったり、情報交換を通じて問題解決を図っていくための場所です

## 8日 「ゲーム大会」

ボードゲームやテレビゲームを一緒に行い、  
お互いの距離を縮めましょう

## 15日 「フリートーク」

話したい/聞いてみたい事を話し合しましょう

## 22日 「自己理解」

自分のことを知り、私生活での立ち回り方、就職活動時の  
自己PRに役立てましょう

参加費無料  
定員5名

お申し込み方法は裏面で！



主催 **株式会社インクルー** **あすカフェ事務局**

# お申し込み方法

以下の3つの方法から選択!

## 01



ホームページQRコードを読み込んでいただき、お申し込みフォームより送信。  
(ホームページ <https://inclu.co.jp/> からお申し込みいただくこともできます)

HP



## 02



LINE QRコードを読み込んでいただき、あすラボを友達追加。  
トーク画面から予約ボタンを押してフォーム送信or参加日を直接トークに入力し送信。  
(詳しい入力方法は、あすラボの投稿をご確認ください。)

LINE



## 03



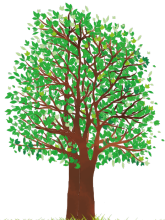
以下枠内をご記載いただき、FAXで送信。

**FAX:028-689-9967**

株式会社インクルー あすカフェ事務局行

手帳・診断の有無は問いません

# お申し込み用紙



参加日 8/8 8/15 8/22

(フリガナ) お名前	生年月日 年 月 日 ( 歳) (大学・専門・高校 年生・その他)
お電話番号	
メールアドレス @	
発達障がいの診断の有無 <input type="checkbox"/> あり <input type="checkbox"/> なし →診断名:	
あすカフェに参加をしようと思ったきっかけや理由を教えてください	
あすカフェに参加するにあたり、不安なことや配慮が必要なことはありますか？	